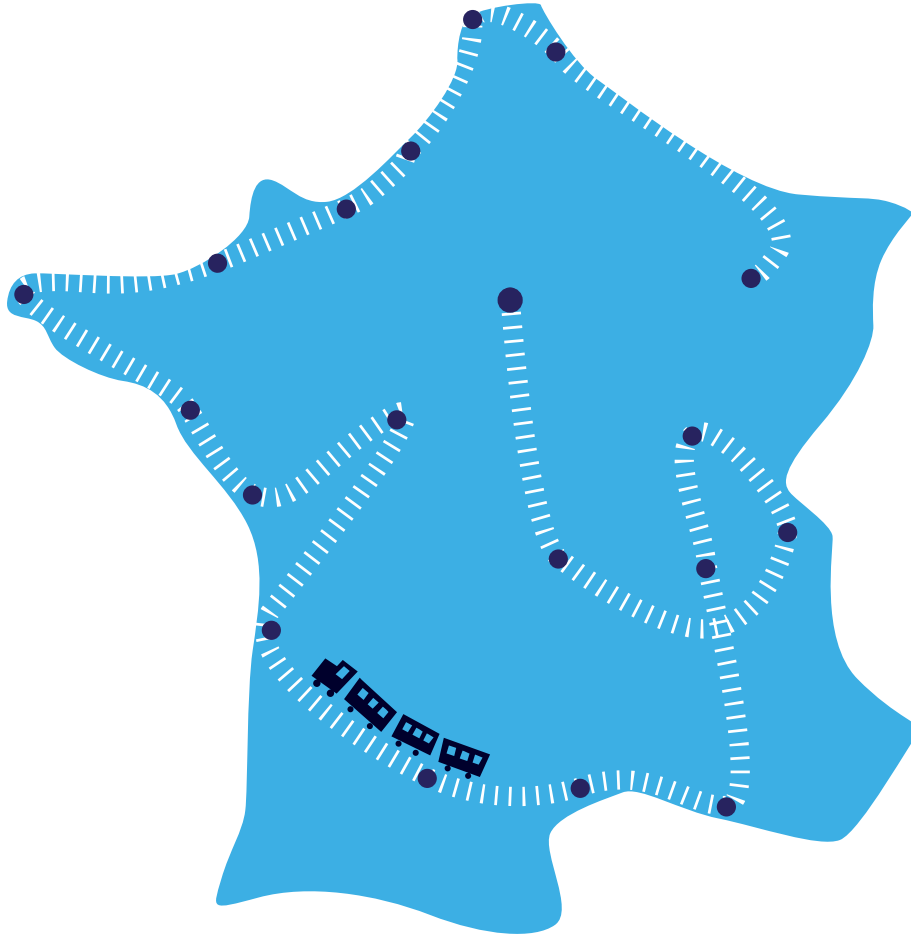




LES
MESSAGERS
DU CLIMAT

LE TRAIN DU CLIMAT DU 6 AU 25 OCTOBRE 2015



fête de
la Science ^{fr}



PARIS2015

LA RECHERCHE
SE MOBILISE
POUR LE CLIMAT



LE TRAIN
DU CLIMAT



MERCATOR OCEAN
OCEAN FORECASTERS

météo
et climat

Société française
de la météorologie
et du climat



Ministère
de l'Écologie,
du Développement
durable
et de l'Énergie

ADEME



Agence de l'Environnement
et de la Maîtrise de l'Énergie

LA COP 21

Du 30 novembre au 11 décembre prochain, la France accueillera la 21ème conférence des parties à la Convention-cadre des Nations unies sur les changements climatiques. Si ces rencontres ont lieu tous les ans, le rendez-vous parisien sera déterminant car les états-membres se sont mis d'accord pour que soit décidé à cette occasion un accord contraignant faisant suite au protocole de Kyoto.

De l'avis de tous, la mobilisation de la société civile sera un élément essentiel pour faire pression sur les chefs d'état afin qu'un accord ambitieux soit signé.

En tant que pays hôte, la France a un rôle considérable : elle doit s'assurer du bon déroulé des négociations et tout mettre en œuvre pour que ce qui sera le plus grand événement international jamais organisé par la France (195 nations réunies) soit un succès.

Au cours de l'année 2015, de très nombreuses actions seront organisées en vue de la COP21. Dans ce contexte, la communauté de recherche travaillant sur les changements climatiques n'est pas en reste pour se mobiliser. [Les scientifiques étant reconnus pour leur expertise et leur impartialité, ce sont des acteurs clés de la mobilisation de la société civile.](#)



LE TRAIN DU CLIMAT



Un groupe de chercheurs toulousains investis dans la médiation scientifique (Catherine Jeandel, CNRS-LEGOS; Christophe Cassou, CNRS-CERFACS; Serge Planton, Météo-France-CNRM) ainsi qu'une spécialiste de ce domaine (Béatrice Korc, Météo & Climat) ont eu l'idée d'organiser un tour de France en train pour le climat et de fédérer la communauté de recherches autour de son animation.

L'objectif est de partager les savoirs acquis sur les changements climatiques avec tous les publics, quelque soit leur niveau de connaissances. L'intérêt est également de proposer une action en vue de la COP21 qui touche une large partie du territoire et non pas seulement Paris.

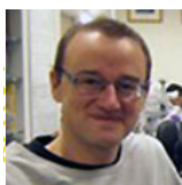
Trois équipes d'une douzaine de chercheurs et étudiants représentant les trois groupes du GIEC embarqueront chacune pour une semaine à bord du train. Ces chercheurs rompus au travail de médiation animeront l'exposition proposée dans le train et iront à la rencontre de la population : ils seront les « [Messagers du climat](#) ».

Ce parcours sera aussi l'occasion de valoriser les initiatives prises par les collectivités locales, les entreprises et les associations pour lutter contre les changements climatiques.



« Les Messagers du climat » sont membres de l'association Météo et climat, présidée par Jean Jouzel, Vice-président du groupe scientifique du GIEC. Météo et climat est gestionnaire du projet.

LES MESSAGERS DU CLIMAT



**BEAUGRAND
GRÉGORY**



**BERRY
AUDREY**



**BERTHIER
ETIENNE**



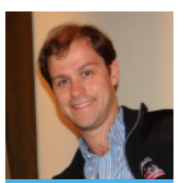
**BRACONNOT
PASCALE**



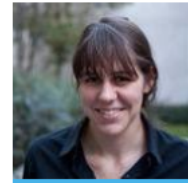
**CASSOU
CHRISTOPH**



**CHEIZE
MARIE**



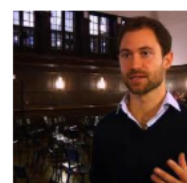
**CHEVALLIER
MATTHIEU**



**COÏNTE
BÉATRICE**



**COLIN
JEANNE**



**COMBET
EMMANUEL**



**DANG
WILLIAM**



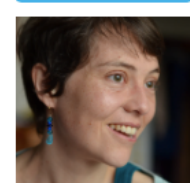
**DUBOIS
CLOTILDE**



**GASSER
THOMAS**



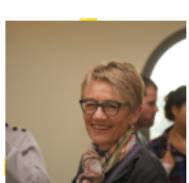
**GUILYARDI
ERIC**



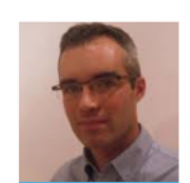
**GUIVARCH
CÉLINE**



**HAOUES
JOUVE
SINDA**



**JEANDEL
CATHERINE**



**LE
COZANNET
GONERI**



**LE TREUT
GAËLLE**



**LE TREUT
HERVÉ**



**LEVRAUT
FRÉDÉRIC**



**MARÉCHAL
CHLOÉ**



**MASSON-
DELMOTTE
VALÉRIE**



**PERAULT
FABIEN**



**PEYAUD
VINCENT**



**PLANQUETTE
HÉLÈNE**



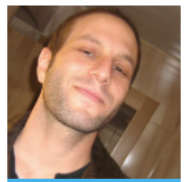
**PLANTON
SERGE**



**SALAS Y
MÉLIA
DAVID**



**SAUTOUR
BENOÎT**



**SÉFÉRIAN
ROLAND**



**SIMONET
GUILLAUME**



**SOUHAUT
MARC**



**VALCKE
SOPHIE**



**VIGUIE
VINCENT**

(par ordre alphabétique)

LA FÊTE DE LA SCIENCE

Le Train du climat est fortement soutenu par le Ministère de l'Enseignement Supérieur et de la Recherche, qui l'a choisi pour être l'événement national de la Fête de la science.



fête de la Science fr

QU'EST-CE QUE LA FÊTE DE LA SCIENCE ?

« L'objectif est de rendre la science accessible à tous. Manipuler, tester, participer à des visites de laboratoires, dialoguer avec des chercheurs, découvrir les métiers de la recherche : tout est fait pour stimuler notre goût pour la science. A cette occasion, la science investit les lieux publics et les chercheurs viennent à notre rencontre grâce à des milliers d'animations gratuites. Les publics de tous âges sont concernés : familles, scolaires, étudiants, curieux, sceptiques ou passionnés de sciences.»

Les étapes locales sont donc organisées en partenariat étroit avec les coordinations régionales de la Fête de la science et les collectivités désireuses de profiter du passage du train pour organiser des événements et valoriser des actions spécifiques.

LES STRUCTURES COORDINATRICES :

DRRT Ile-de-France - La Turbine sciences (Annecy) - DRRT Auvergne - CCSTI de Bourgogne (Dijon) - Université de Lyon - DRRT PACA - Science animation (Toulouse) - Cap Sciences (Bordeaux) - Centre Sciences (Orléans) - Université de La Rochelle - CNAM Pays de la Loire - Océanopolis (Brest) - Espace des sciences (Rennes) - Relais d'sciences (Caen) - Université du Havre - Palais de l'Univers et de la Science (Cappelle-la-Grande) - Forum départemental des Sciences (Villeneuve-d'Ascq) - Planétarium d'Epinal

UN TRAIN-EXPOSITION



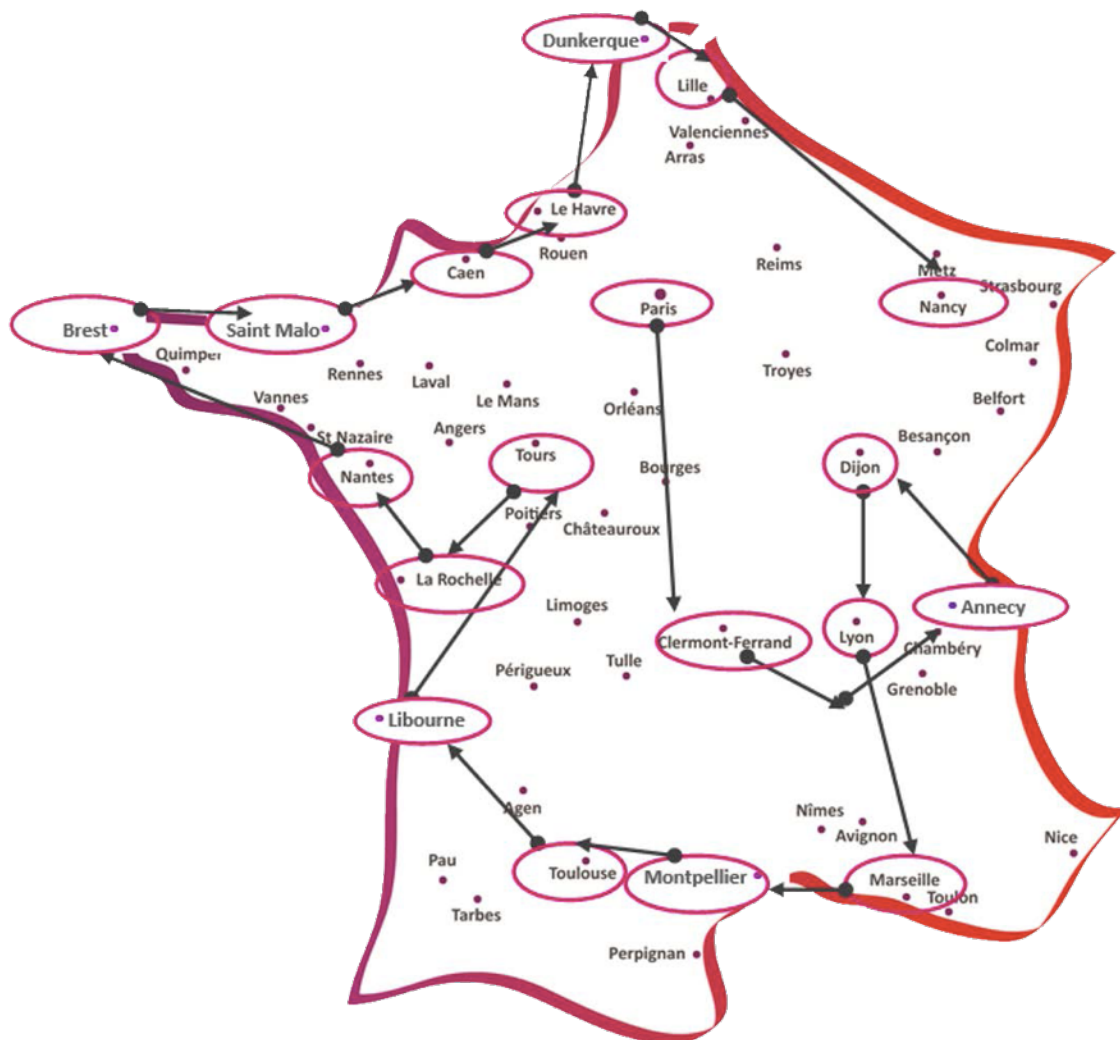
La filiale de la SNCF « Trains Expo » affrète un train spécialement conçu pour héberger l'exposition sur mesure et accueillir rencontres et débats.

Le train a une capacité d'accueil de 4 000 à 10 000 visiteurs par jour. Les scolaires sont les bienvenus à bord : des créneaux de visite peuvent leur être réservés.

Par ailleurs, trois voitures sont consacrées aux entreprises partenaires qui présentent leur politique de développement durable : Axa, les laboratoires Lehning, Génius, Michelin, l'Union des Industries chimiques, l'Union internationale des chemins de fer.

Chaque jour, une inauguration-conférence de presse est organisée à 11h sur le quai.

LE PARCOURS



PARIS GARE DE LYON 6 OCTOBRE 15

CLERMONT-FERRAND 7 OCTOBRE 15

ANNECY 8 OCTOBRE 15

DIJON 9 OCTOBRE 15

LYON PERRACHE 10 OCTOBRE 15

MARSEILLE 11 OCTOBRE 15

MONTPELLIER 12 OCTOBRE 15

TOULOUSE 13 OCTOBRE 15

LIBOURNE 14 OCTOBRE 15

TOURS 15 OCTOBRE 15

LA ROCHELLE 16 OCTOBRE 15

NANTES 17 OCTOBRE 15

BREST 18 OCTOBRE 15

SAINT MALO 19 OCTOBRE 15

CAEN 20 OCTOBRE 15

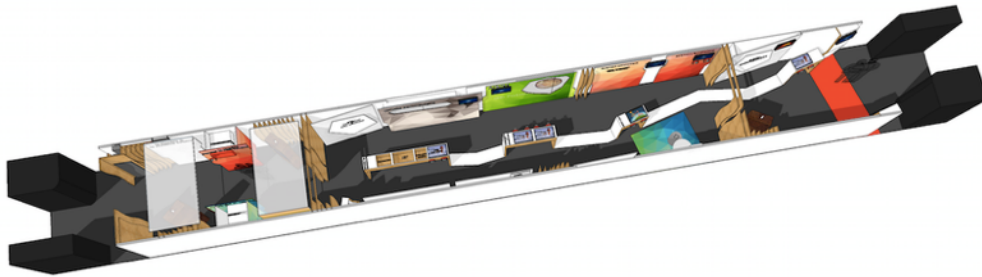
LE HAVRE 21 OCTOBRE 15

DUNKERQUE 22 OCTOBRE 15

LILLE 24 OCTOBRE 15

NANCY 25 OCTOBRE 15

L'EXPOSITION



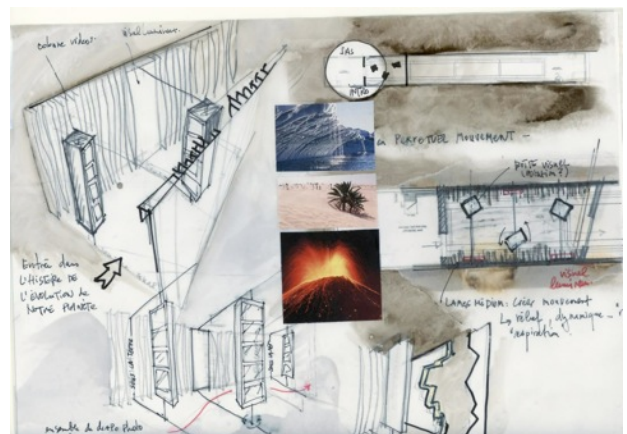
L'exposition du Train du climat invite les visiteurs à s'appropriier les enjeux multiples du changement climatique. Son contenu est basé sur les recherches les plus récentes, rendues accessibles à tous, à partir de 10 ans.

Elle est organisée en trois parties :

La première invite à s'initier aux variations naturelles du climat. Le parcours est émaillé d'objets naturels et d'outils techniques servant aux scientifiques à reconstituer les climats passés et à comprendre le rôle de l'action humaine. L'augmentation exponentielle du gaz carbonique et son impact sur le climat au cours du dernier siècle est racontée de différents points de vue.

La seconde explique ce qu'est un scénario climatique, outil de base des chercheurs pour proposer des projections des climats futurs. Les impacts attendus en France et dans le monde si on « laisse faire » sont ensuite présentés. Des premiers éléments de recherche sur l'atténuation de ces effets sont montrés.

La troisième partie aborde l'adaptation aux changements climatiques en cours. Des initiatives émergent à tous les niveaux, dessinant des solutions concrètes pour répondre aux défis majeurs qui nous attendent. Les visiteurs seront aussi invités à partager leur propre vision des futurs possibles.



NOS PARTENAIRES



Liberté • Égalité • Fraternité
RÉPUBLIQUE FRANÇAISE

MINISTÈRE DE
L'ENSEIGNEMENT
SUPÉRIEUR ET DE
LA RECHERCHE

PARIS2015
LA RECHERCHE
SE MOBILISE
POUR LE CLIMAT

Liberté • Égalité • Fraternité
RÉPUBLIQUE FRANÇAISE

Ministère
de l'Écologie,
du Développement
durable
et de l'Énergie

ADEME

Agence de l'Environnement
et de la Maîtrise de l'Énergie

MERCATOR OCEAN
OCEAN FORECASTERS

Société française
de la météorologie
et du climat

france
inter

Je m'engage
pour le
climat

SCIENCE
Belin
L'ÉDITION SCIENTIFIQUE

REMERCIEMENTS



Laboratoire de Glaciologie et Géophysique de l'Environnement



CONTACT

FANNY THIBERT

TRAIN DU CLIMAT

fanny.thibert@messagersduclimat.com

06 62 60 87 19

www.messagersduclimat.com

twitter/instagram : @MessagersClimat

facebook : Messagers du climat



LES
MESSAGERS
DU CL!MAT

