

Mobilisation des internes de santé publique

Retour sur l'implication des internes au cours de la
première vague de l'épidémie de covid-19

30 septembre 2021 – Bérenger THOMAS

Cécile LONGCHAMPS, Sara CORBIN, Sixtine de LAFFOREST, Sylvain GAUTIER



Le contexte

The logo for CLiSP is a dark blue circle with a white scalloped border. The letters 'CLiSP' are written in white inside the circle, with a vertical white line separating the 'i' from the 'S'.

CLiSP

Les internes de santé publique



PHASE SOCLE
Durée : 1 an



PHASE D'APPROFONDISSEMENT
Durée : 2 ans (+ 1 an si option ou FST)



PHASE DE CONSOLIDATION
Durée : 1 an

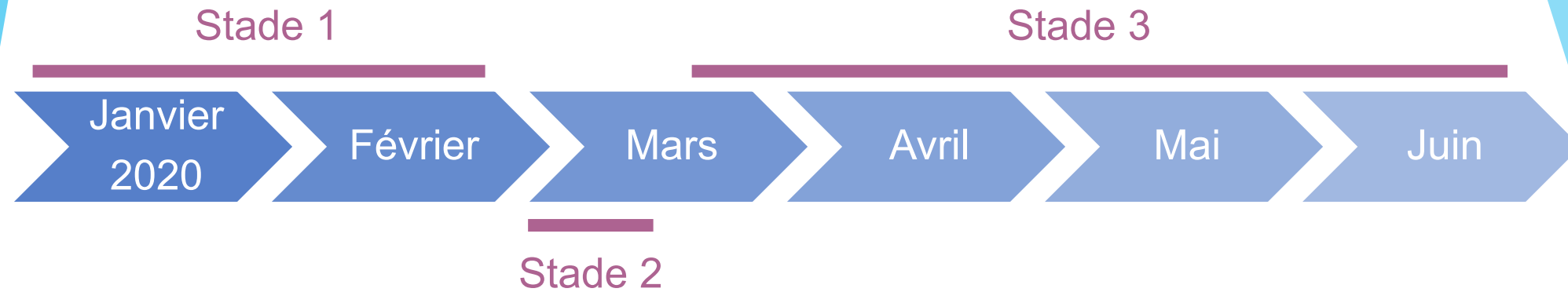
- Biostatistiques
- Épidémiologie / RC
- Eco / Admin / Politiques
- Promotion de la santé
- Informatique médicale
- Qualité / Sécurité des soins
- SHS
- Santé environnement

Formation pratique

Plus de 300 internes...



Les grandes étapes de la crise



- Mobilisation ISP dès janvier 2020
- Enquête par le CLISP de mars à juin 2020
- Documenter la mobilisation



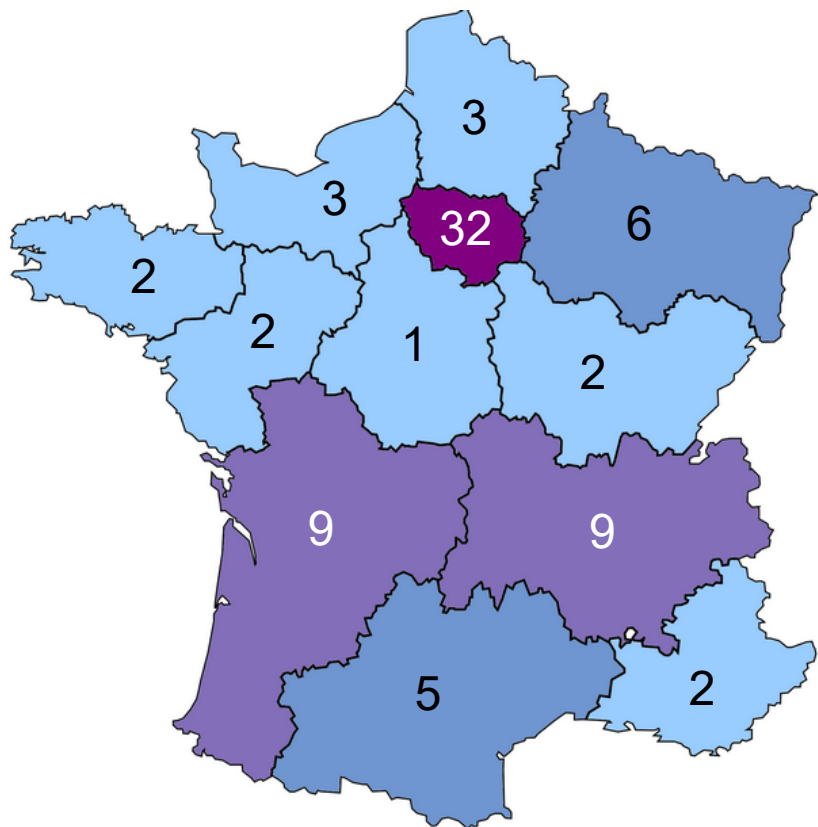
La mobilisation des internes en chiffres

The logo for CLiSP is a dark blue circle with a white scalloped border. The letters 'CLiSP' are written in white inside the circle, with a vertical line separating the 'i' from the 'S'.

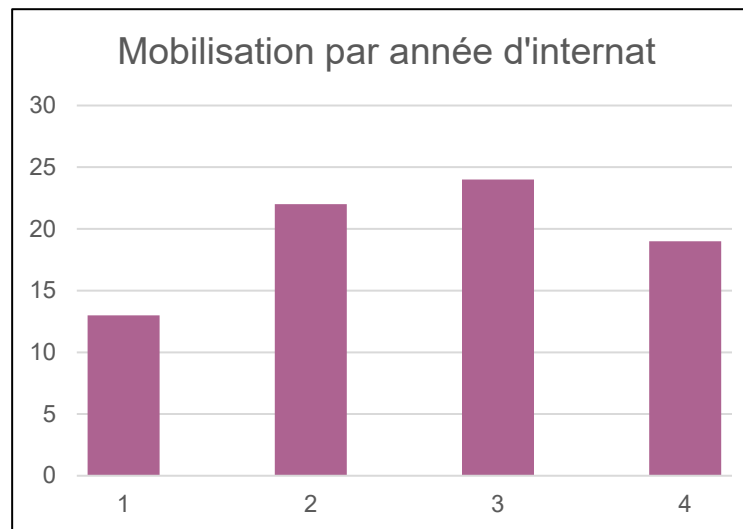
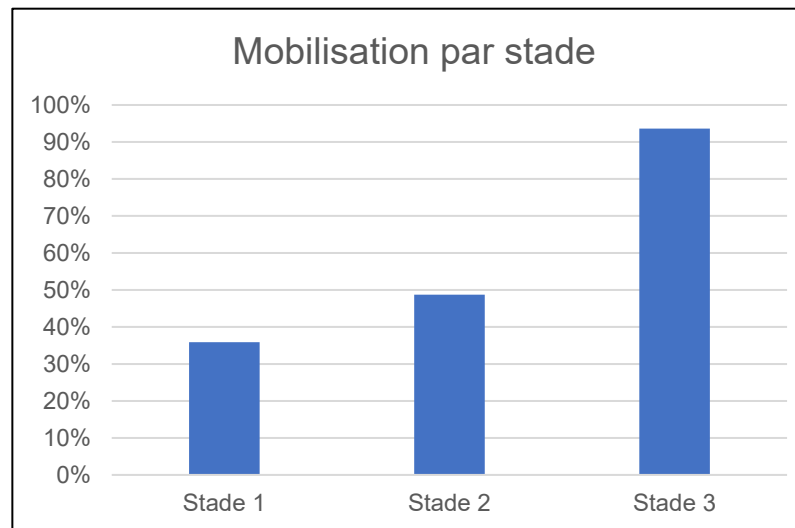
CLiSP

La mobilisation des internes

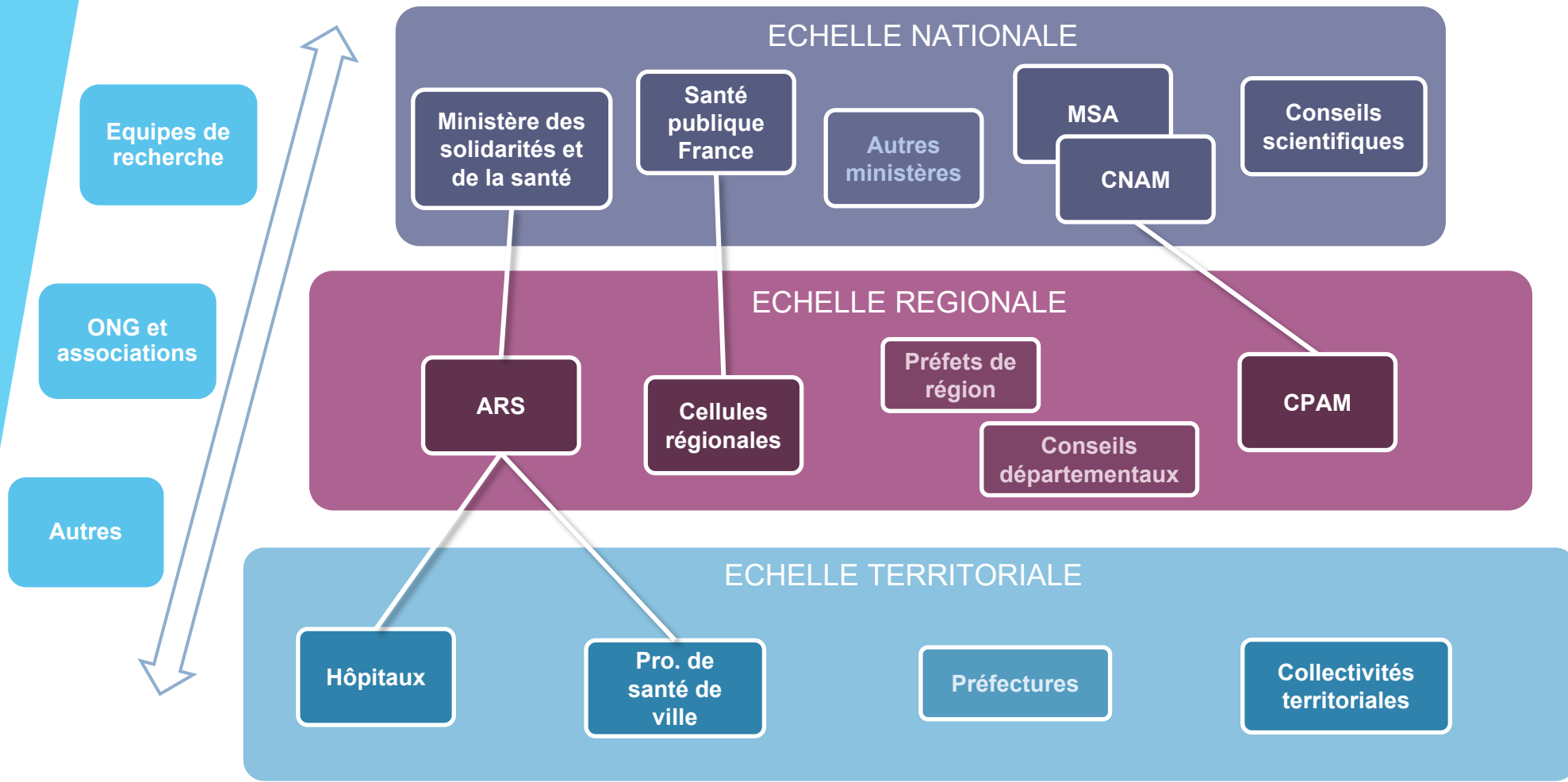
- 99 répondants
- 78 mobilisés



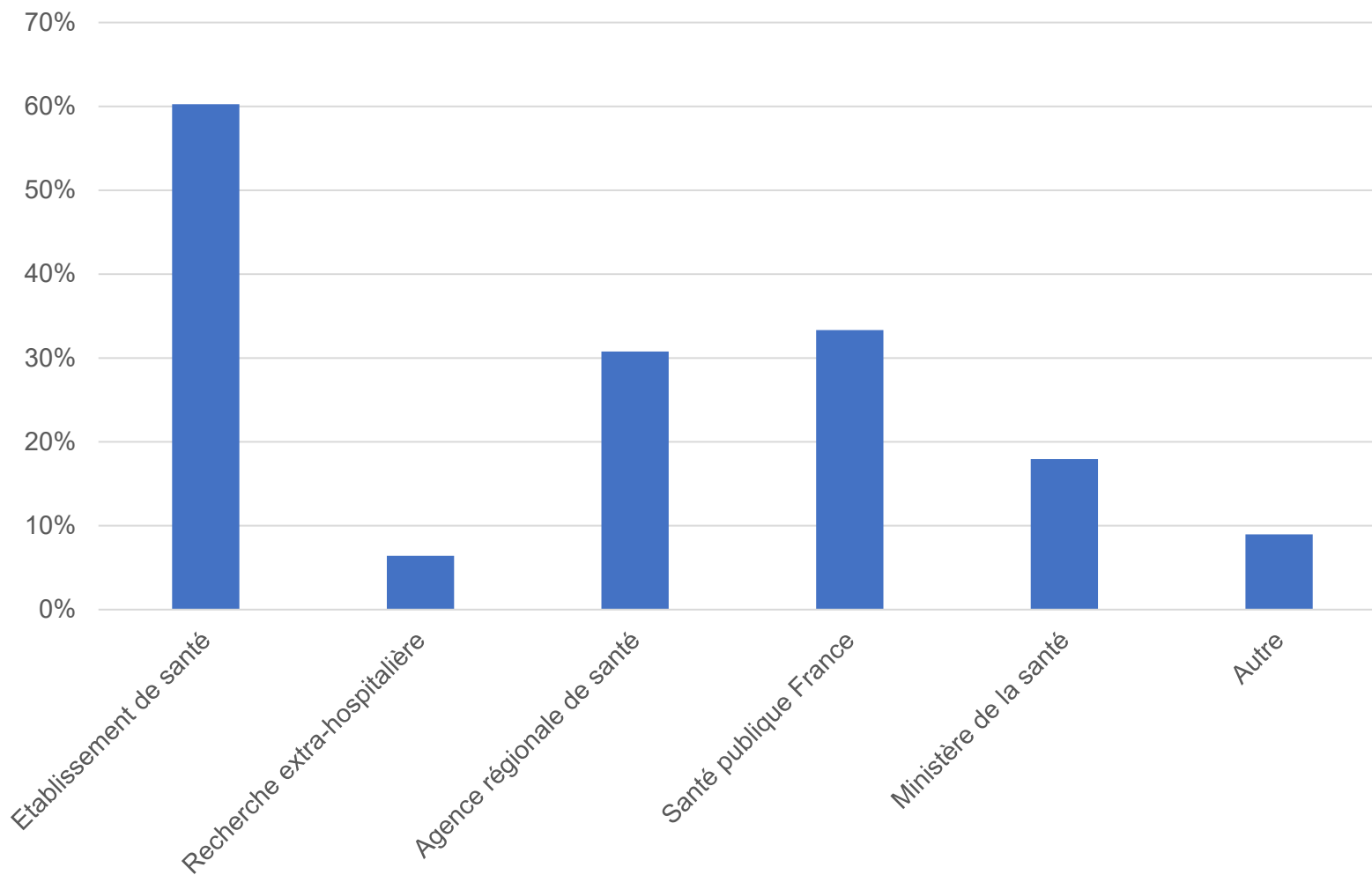
+ 2 Outre-mer



Les lieux de la mobilisation



Les lieux de la mobilisation

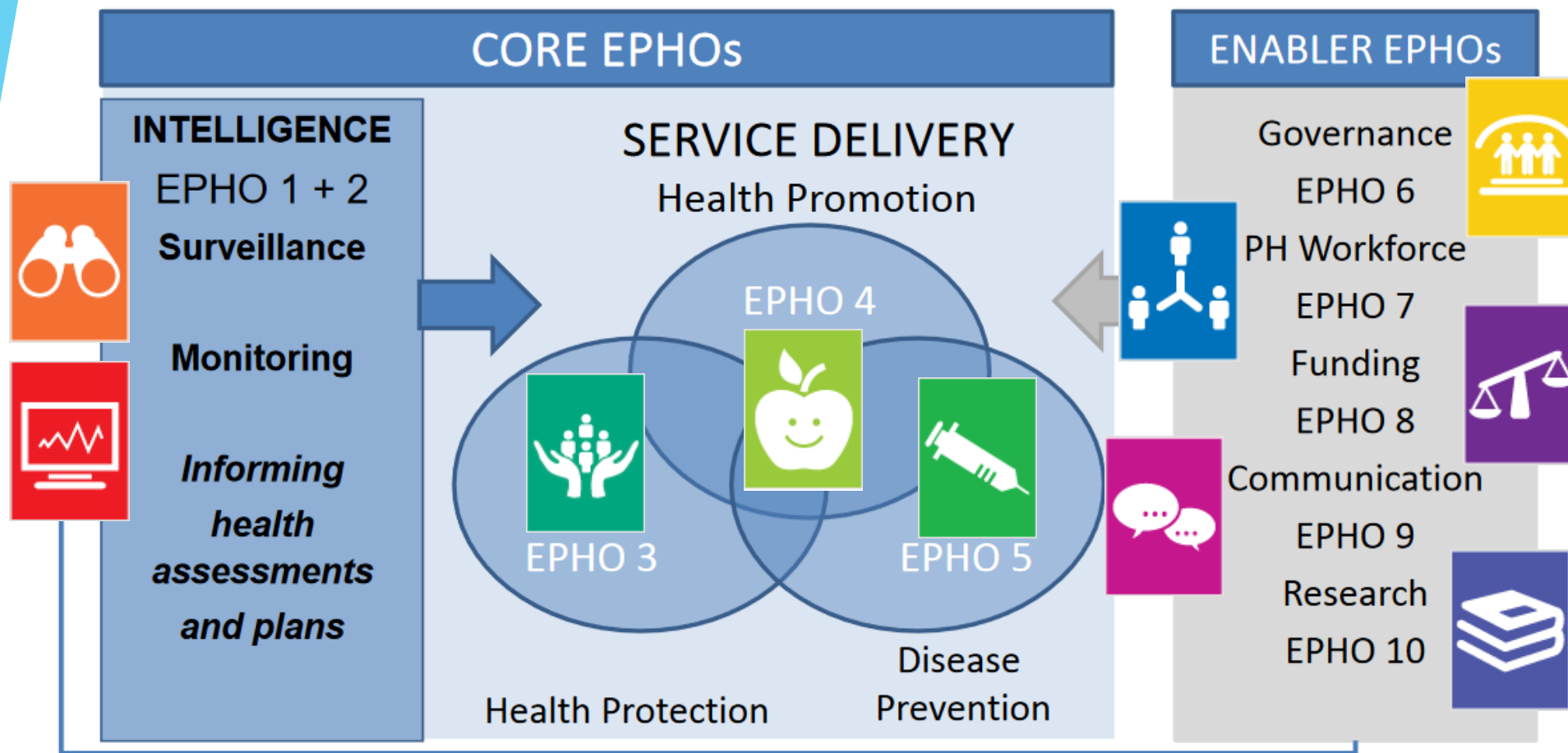


La mobilisation des internes en actions

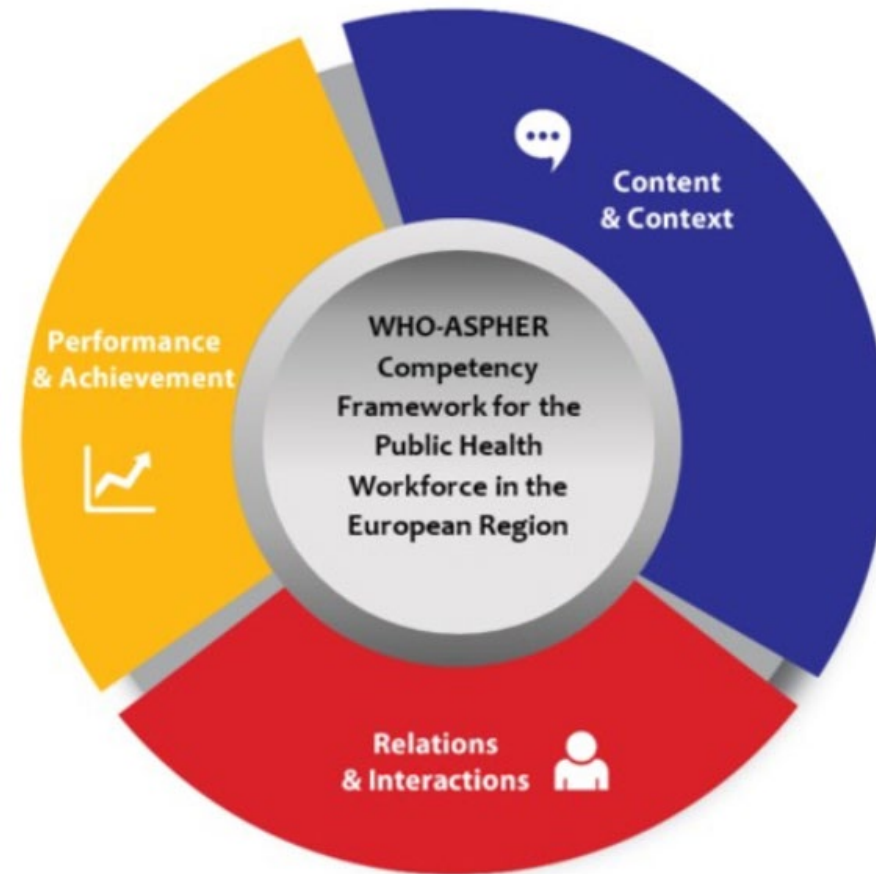
The logo for CLiSP is a dark blue circle with a white scalloped border. The letters 'CLiSP' are written in white inside the circle, with a vertical line separating the 'i' from the 'S'.

CLiSP

Les missions



Les compétences



Au sein des administrations



- **Veille sanitaire** : contact tracing, suivi épidémio, anticipation
- **Biblio** : veille, fiches thématiques
- Travail **juridique** et législatif
- **Données** : mise à jour, analyses, dev outils, cartographie

*« Il a fallu faire dans un premier temps une fiche complète présentant la situation et "**l'histoire**" épidémiologique de la crise dans le pays, faire l'inventaire de toutes les **mesures prises** et leurs **conséquences** sur les courbes épidémiologiques.*

*Ensuite, il s'agit d'actualiser de façon hebdomadaire une fiche récapitulant [...] la **situation actuelle** sur les tests, sur le taux d'immunité de la population ou encore le suivi du taux de reproduction. »*



Au sein des administrations



- ▶ **Veille sanitaire** : contact tracing, suivi épidémio, anticipation
- ▶ **Biblio** : veille, fiches thématiques
- ▶ Travail **juridique** et législatif
- ▶ **Données** : mise à jour, analyses, dev outils, cartographie

*« Je participais parallèlement aux réflexions de développement des **outils de surveillance sanitaire** en lien avec Santé publique France. »*

*« Suite au constat de l'utilité de ce genre d'outils, j'ai été intégré à la task force déconfinement, dans la cellule indicateurs et modélisation, où je programme un **tableau de bord de suivi** de l'épidémie pré et post déconfinement. »*



Au sein des administrations



- **Communication** : médias, grand public, autres acteurs
- **Interactions** : ministères, ARS, agences de SP, international
- **Synthèse et rédaction** : point de situation, recos

*« Le virus a été très vite identifié début janvier et la semaine suivante je participais à la **rédaction de messages d'alerte** aux ARS, aux établissements de santé et aux professionnels libéraux [...] de tout le territoire sur la conduite à tenir afin de les préparer à la survenue de cas en France »*



Au sein des administrations



- **Communication** : médias, grand public, autres acteurs
- **Interactions** : ministères, ARS, agences de SP, international
- **Synthèse et rédaction** : point de situation, recos

« J'enchainais les **conférences téléphoniques avec les ARS**, afin de leur fournir quelques clés de gestion que nous avons apprises des situations précédentes »

« Avec le flux constant de nouvelles informations que nous subissions, il était essentiel de pouvoir **accompagner ces établissements [EHPAD]** qui manquaient parfois de moyens logistiques, humains ou encore d'avis spécialisés pour gérer au mieux l'épidémie. »



Au sein des administrations



- **Gestion** : situations complexes, évacuations
- **RH** : mobilisation, transferts, coordination renforts

*« J'ai par exemple été chargé, en lien avec l'ARS des Pays-de-la-Loire, du **suivi de la situation du Celebrity Apex** sur le chantier naval de St Nazaire, où des cas se sont déclarés alors que le navire venait d'être inauguré. »*

*« Dès la fin mars, l'essentiel de notre travail consistait à **coordonner l'évacuation** de centaines de patients COVID+ de réanimation, intubés et ventilés, entre différentes régions. »*



Vécu de la mobilisation par les internes

The logo for CLiSP is a dark blue circle with a white scalloped border. The letters 'CLiSP' are written in white inside the circle, with a vertical white line separating the 'i' from the 'S'.

CLiSP

Retour des internes

Une expérience forte

- Découverte / approfondissement de nombreux domaines
- Travail en pluridisciplinarité
- Autonomisation et prise d'initiative

« C'était également très instructif sur le fonctionnement du système de santé français, l'**articulation** et les **rapports de force** entre les différents acteurs institutionnels et de terrain, et la **coordination** interministérielle et la **répartition des rôles** entre les échelons nationaux et territoriaux. »



Retour des internes

Une plus-value des internes dans la mobilisation

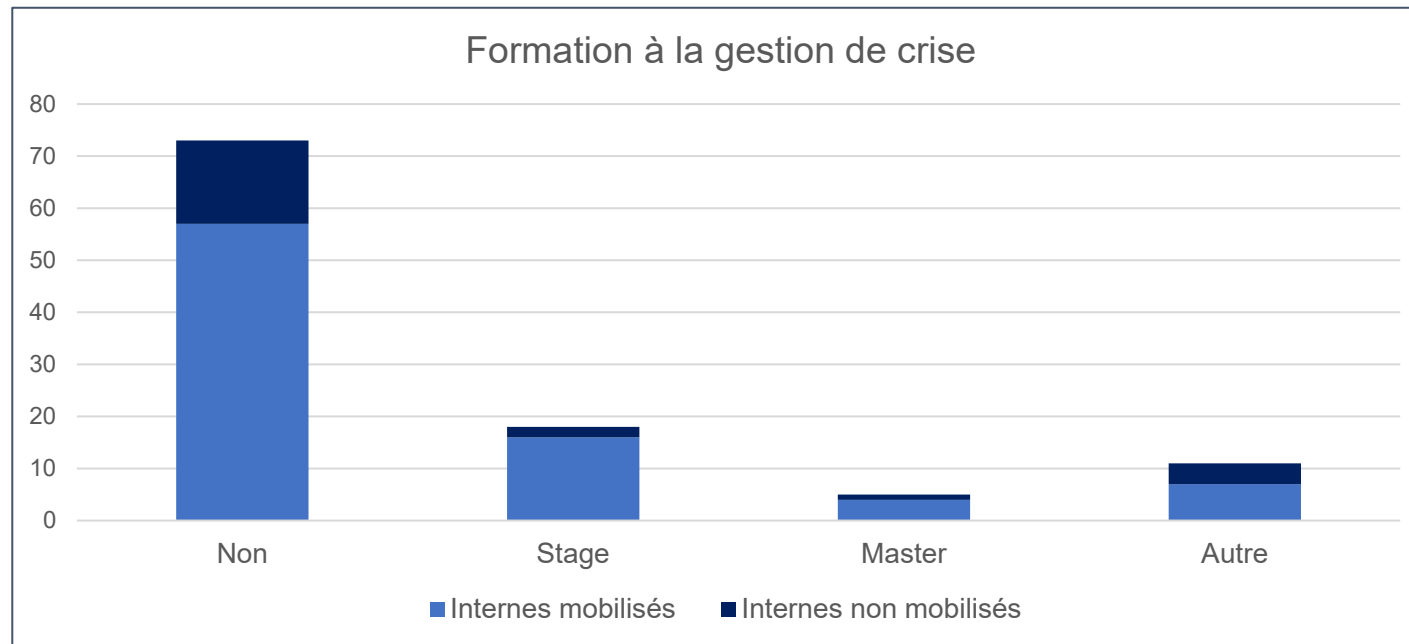
- Connaissances médicales mais également de l'administration
- Rôle d'interface et d'expertise
- Capacités d'ajustement/d'adaptation

« La force de notre équipe résidait dans sa **grande multidisciplinarité** : médecins, juristes, ingénieurs, stagiaires en science po. J'apportais la **compréhension médicale** des enjeux et participais à la rédaction des saisines du HCSP quand nous en avons besoin. »



Retour des internes

Difficultés rencontrées



- ▶ Peu de formation à la gestion de crise

Bilan de la mobilisation

The logo for CLiSP is a dark blue circle with a white, scalloped border. The letters 'CLiSP' are written in white inside the circle, with a vertical line separating the 'i' from the 'S'.

CLiSP

Conclusion

- ▶ Une mobilisation importante et très précoce
- ▶ Des missions variées reposant sur de nombreuses compétences
- ▶ Une capacité d'adaptation majeure et une plus-value médicale
- ▶ Une formation à la gestion de crise à consolider



Bulletin 41 du CLISP



clisp.fr/bulletins



Merci de votre attention

The logo for CLiSP is a dark blue circle with a white scalloped border. The text 'CLiSP' is written in white, with a vertical line separating the 'i' from the 'S'.

CLiSP