



**l'Assurance
Maladie**

Agir ensemble, protéger chacun

CONTACT TRACING ET VACCINATION

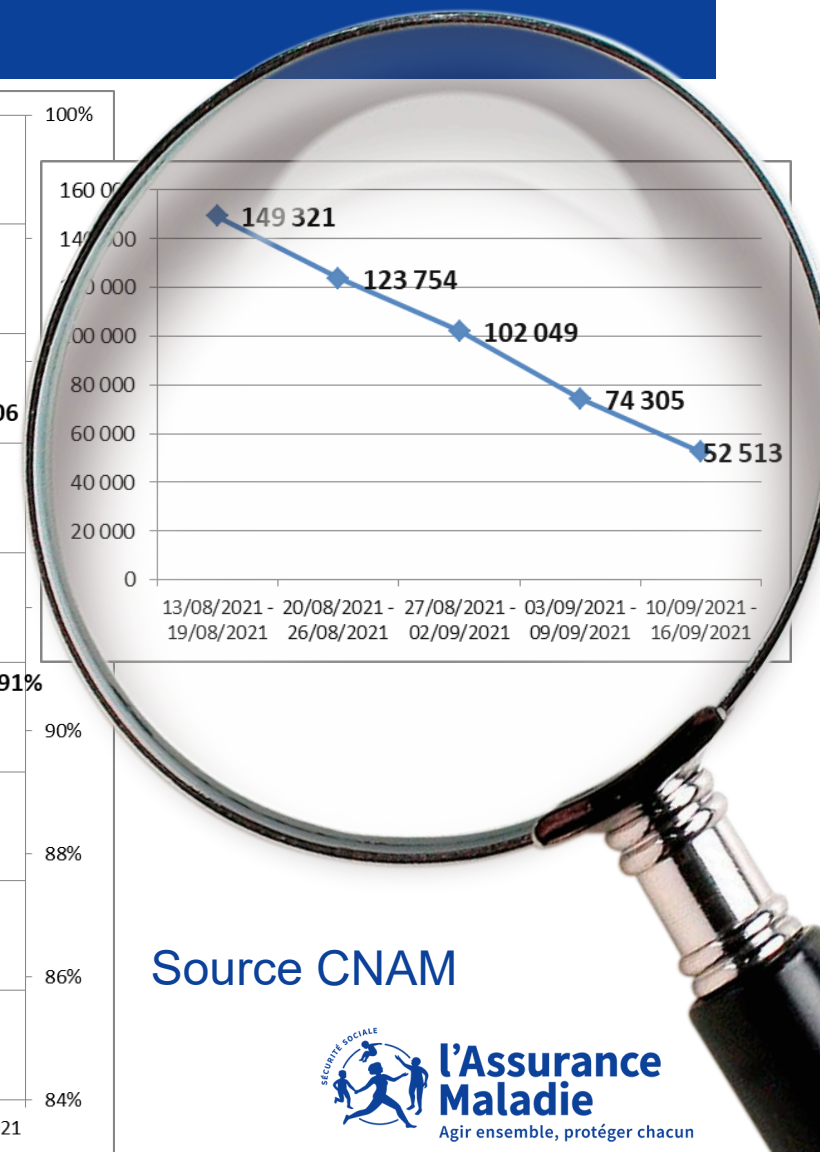
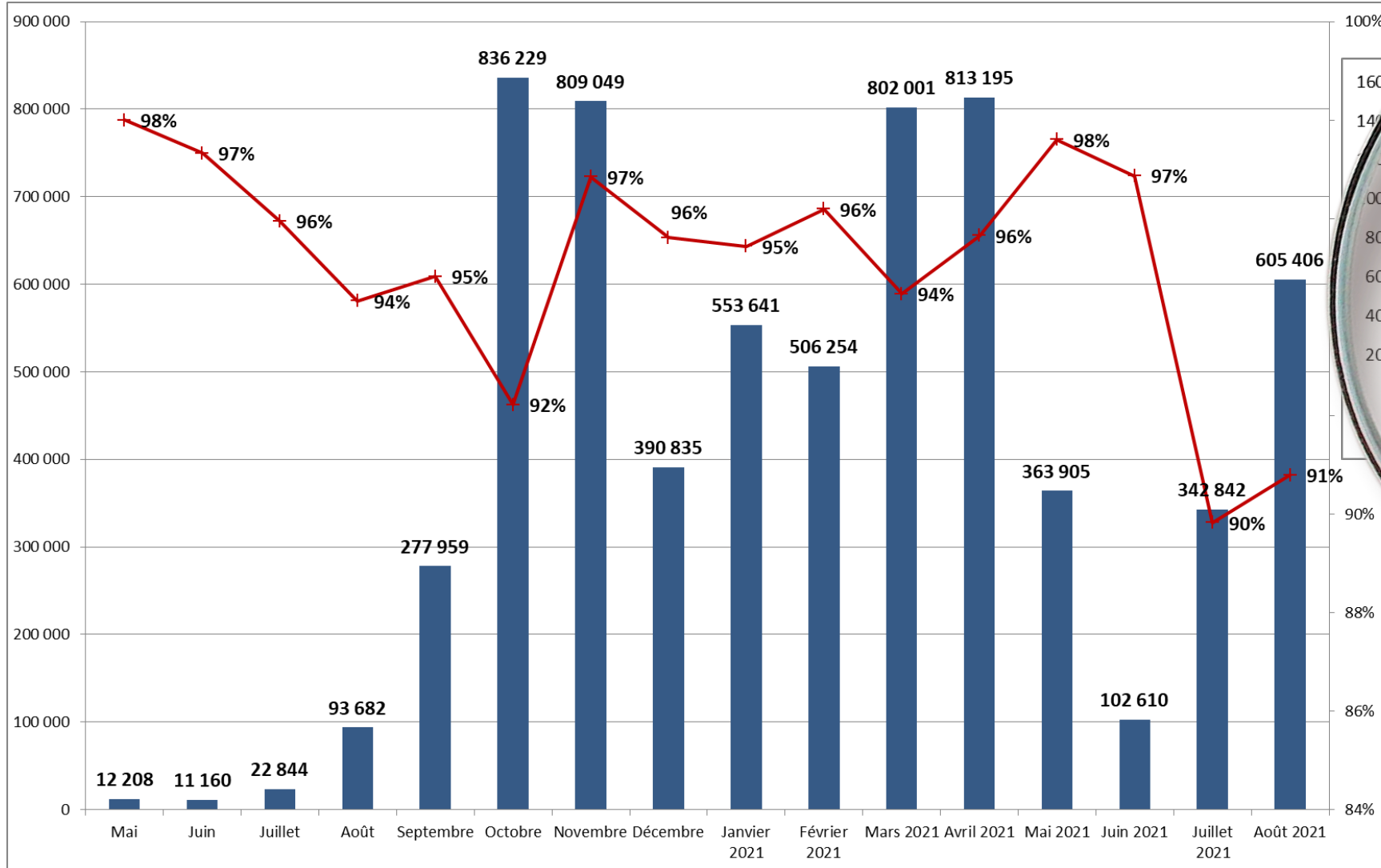
**QUELLES IMPLICATIONS DE L'ASSURANCE MALADIE DANS LA LUTTE
CONTRE L'ÉPIDÉMIE DE COVID-19**

Dr Rémi PECAULT-CHARBY (CNAM)

1

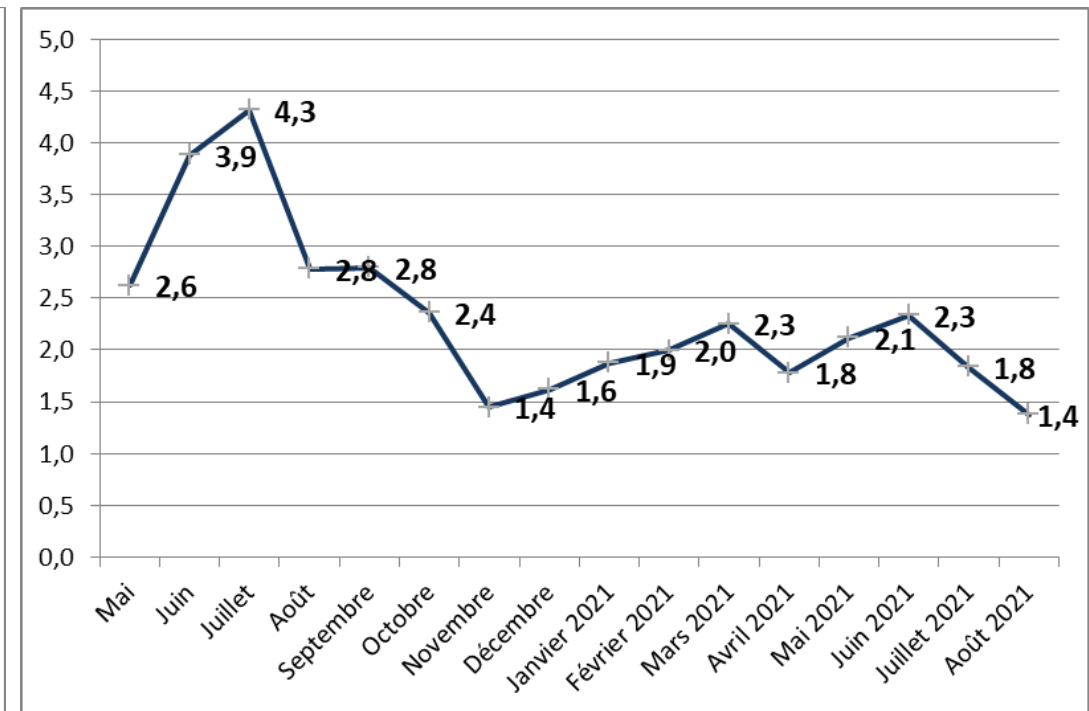
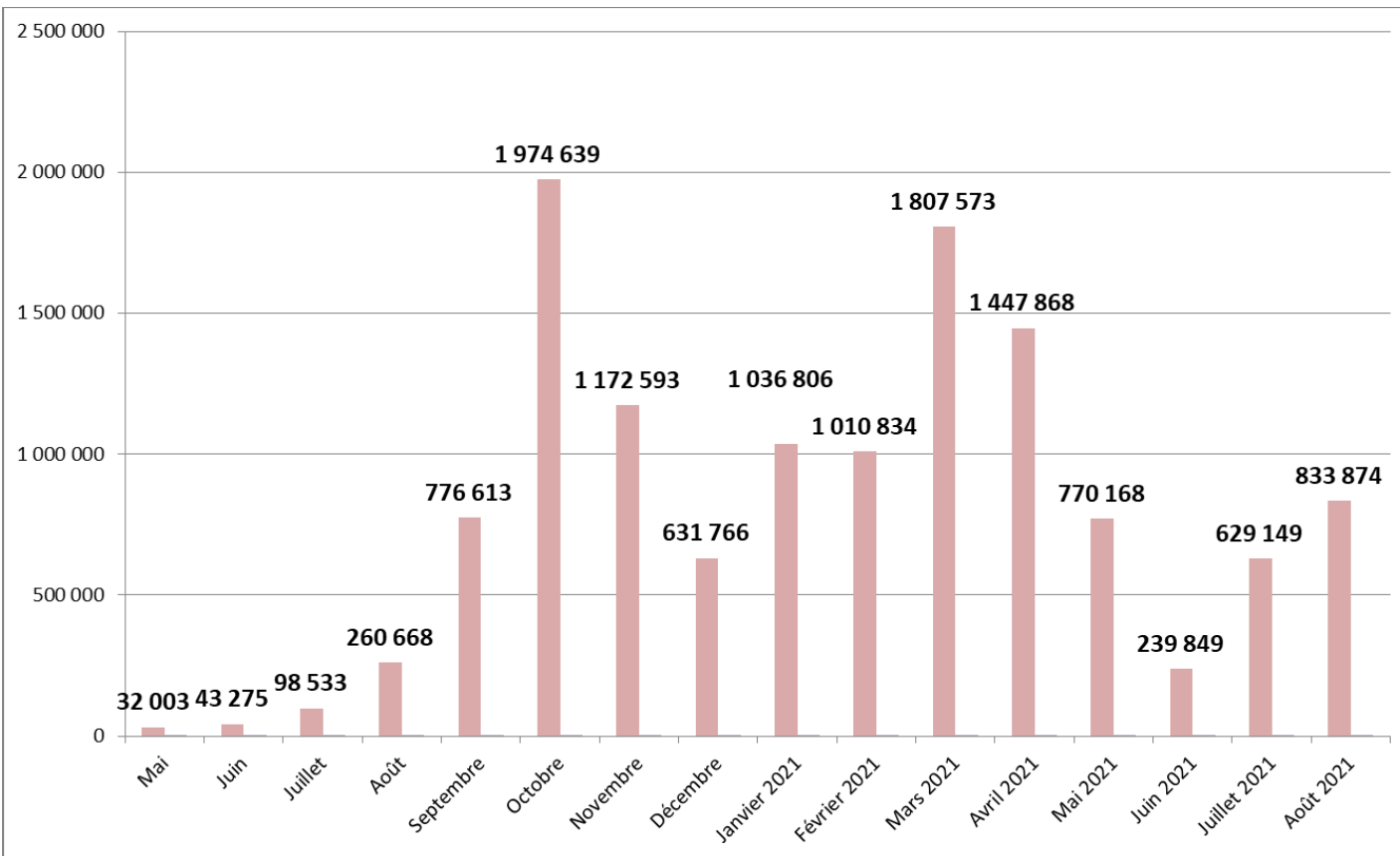
CONTACT TRACING

CONTACT TRACING – ÉVOLUTION DU NOMBRE DE CAS ET PART DES CAS JOIGNABLES PAR TÉLÉPHONE



Source CNAM

CONTACT TRACING – EVOLUTION DU NOMBRE DE CAS CONTACTS ET NOMBRE DE CAS CONTACTS PAR P0 (CAS)



Source CNAM

NOMBRE DE P0 ET CAS CONTACTS APPELÉS ET CONTACTÉS PAR L'ASSURANCE MALADIE

2020

Nombre de P0 : 2 453 966 (95% appels réussis)

Nombre de cas contacts : 4 990 090 (90% appels réussis)

→ 6,8 Millions de personnes contactés par l'Assurance maladie en 2020

2021

Nombre de P0 : 4 246 463 (95% appels réussis)

Nombre de cas contacts : 8 107 696 (94% appels réussis)

→ 11,7 Millions de personnes contactés par l'Assurance maladie en 2021

AGILITÉ ET RÉACTIVITÉ

- Adaptation continue des ressources dédiées au CT ;
- Accélération du rendu de test grâce à une tarification incitative ;
- Mise en place d'une chaîne de SMS + site PC + mise à jour en automatique de CC19 permettant d'absorber les augmentations de charge tout en priorisant le traitement des P0 ;
- Mise en place d'un dispositif d'accompagnement sanitaire (VDSI) pour les P0 et social (CTAI) pour les P0 et PC ;
- Mise en place d'un dispositif de SMS conversationnel pour le suivi de l'isolement des P0 et PC ;
- Déploiement du retraçage ;
- Mise en place des 2nd appels pour les P0 sans PC ;
- Supervision de la bonne réalisation du test par les PC ;
- Absorption des multiples évolutions de la doctrine de tracing.

2

VACCINATION CONTRE LA COVID 19

LE RÔLE DE L'ASSURANCE MALADIE DANS LA CAMPAGNE

- 1. Développement et accompagnement du SI Vaccin Covid pour le suivi de la campagne de vaccination et la traçabilité de l'acte vaccinal**
- 2. Versement des rémunérations spécifiques aux PS libéraux et aux établissements**
- 3. Communication auprès des professionnels libéraux et accompagnements par les DAM et les CIS**
- 4. Communication auprès des assurés**
- 5. Actions Aller Vers (vers les +80 ans, C2S, médicalisé)**
- 6. Open Data**

VACCIN COVID

Toutes les vaccinations sont enregistrées dans vaccin covid → à ce jour plus de 50 millions de personnes

- 1- Traçabilité de la vaccination
- 2- Déclaration facilitées des effets indésirables graves
- 3- Pilotage de la campagne
- 4- Actions ciblés vers population (+80 ans, C2S,...)
- 5- Base de données pour études de pharmacoépidémiologique (GIS ANSM CNAM – Epiphare), études DREES, SPF,...
- 6- Open data (datagouv, dataviz...)
- 7- Pass sanitaire

UN ACCOMPAGNEMENT DES PROFESSIONNELS POUR RELAYER LES ÉVOLUTIONS DE LA CAMPAGNE DE VACCINATION

Accompagnement des médecins libéraux à chaque étape de la stratégie de vaccination (en lien avec le Ministère de la santé et des solidarités) :

- ➔ **Ameli pour les médecins** : actualités, articles, relais d'information, liens utiles...
 - ➔ **Campagne DAM** : information sur les cibles vaccinales, liste de leurs patients en ALD par âge (Amelipro), modalité commandes du vaccin AZ...
 - ➔ **Mails d'information dédiés** : mails à tous les médecins à chaque étape de l'évolution des cibles vaccinales
 - ➔ **Newsletter aux médecins libéraux**
- + auprès des centres de vaccination

COMMUNICATION AUPRÈS DES ASSURÉS (EN LIEN AVEC MINISTÈRE)

→ **Ameli.fr** : actualités, rubrique vaccination anticovid avec articles, relais d'information, liens utiles... Mise à jour en continu des pages ameli

→ **Newsletter aux assurés - Ameli&vous** : information sur les cibles vaccinales, relais des articles ameli.fr

→ **Envoi de courriers postaux et de mails/courriers d'invitation**

Exemple pour la campagne de rappel actuelle :

- **Personnes de + de 80 ans** : 3,6 millions de courriers
- **65-79 ans** : 4,6 millions de emails
- **Janssens** : 919 000 personnes par email dans le compte ameli ou courrier

Vaccination contre la Covid-19



La campagne de vaccination contre la Covid-19 organisée par les pouvoirs publics est inédite par son ampleur, par les défis auxquels elle doit répondre et par l'espoir qu'elle suscite. Retrouvez dans cette rubrique les informations sur cette campagne : stratégie, calendrier, vaccin...

COMPRENDRE LA STRATÉGIE DE VACCINATION

QUI PEUT SE FAIRE VACCINER, QUAND ET COMMENT ?

VACCIN COVID NUMÉRIQUE POUR LA VACCINATION

ameli&vous
LA NEWS
NUMÉRO #19 JANVIER 2021

À LA UNE



CORONAVIRUS

La vaccination anti-Covid-19 ouverte aux personnes à haut risque et aux personnes de 75 ans et plus

Depuis le 18 janvier, la vaccination contre la Covid-19 est proposée aux personnes de 75 ans et plus vivant à domicile, conformément à la stratégie de la Haute Autorité de Santé.

MINISTÈRE DES SOLIDARITÉS ET DE LA SANTÉ
Liberté Égalité Fraternité

Mon numéro : 2 99 99 99 99 99 99 99
Mon nom ou celui de mon ayant droit : MARTIN MELANIE

CPAM HD FLUX ENTRANTS 5 RUE DU FACTEUR CHEVAL
TSA 99 99 99 99 99 99 99 99 99
1000210875 - 8472 - 67
éco/pli CI 219D 20.08.21 59 LILLE CTC

Mme DUPONT CHRISTIANE
RES TEST TEST YYY
02 B RUE DES XXXXXXXXX
37710 VILLE TEST

Le 26/08/2021

vaccin COVID-19
SE VACCINER, SE PROTÉGER

> RAPPEL VACCINATION COVID 19

Madame MELANIE MARTIN,

Vous faites partie des personnes prioritaires pour le rappel de la vaccination contre la Covid-19 si vous avez déjà effectué un parcours vaccinal complet.

Cette dose de rappel est à faire au moins 6 mois après votre dernière injection de vaccin contre la Covid-19.

Dés maintenant, et si ce délai de 6 mois est respecté, vous pouvez prendre rendez-vous pour bénéficier de votre dose de rappel :

- Auprès de votre médecin traitant ou du médecin de votre choix ;
- Auprès d'un pharmacien ;
- Auprès d'un infirmier ;
- Ou dans un centre de vaccination, pour lesquels la prise de rendez-vous est notamment possible sur [santite.fr](https://www.santite.fr) ou en appelant le 0800 730 956, service et appel gratuits, ouvert 7j/7, de 8h à 20h.

Si vous avez été vaccinée avec le vaccin Janssen, il est recommandé de réaliser rapidement un rappel vaccinal avec un vaccin Pfizer-BioNTech, ou Moderna, en respectant un délai minimal de 4 semaines entre votre vaccination et la dose de rappel.

Si vous n'avez pas encore été vaccinée contre la Covid-19, parlez-en avec un professionnel de santé ou appelez le 0800 730 956 pour prendre rendez-vous.

En plus de la vaccination contre la Covid-19, la vaccination antigrippe reste recommandée. Le vaccin contre la grippe sera disponible en pharmacie mi-octobre et comme chaque année, vous recevrez le bon de prise en charge par l'Assurance Maladie.

Avec toute mon attention,
le Médecin-conseil national

ALLER VERS MÉDICALISÉ : CONVAINCRE LES PLUS À RISQUE FACE AU VIRUS



Activer tous les leviers possibles pour multiplier les incitations à la vaccination, au regard des sur-risques observés (cf. étude Epi-phare du 9 février 2021)

- **Forte mobilisation du service médical de l'Assurance Maladie**
 - Depuis la semaine du 26/07, le service médical de l'Assurance Maladie appelle des personnes avec pathologies les plus à risque de développer des formes graves de la Covid-19.
 - L'objectif : près de **200 000 personnes à contacter**, notamment celles n'ayant pas de médecins traitants (24 000).
- **Au 16 septembre, 57 231 appels aboutis (25%) dont plus de 9 588 rdv ont été pris (17 %)**
- **Appui sur les médecins libéraux**
 - Au 21/09, plus de **23 000 médecins ont demandé la liste de leurs patients non vaccinés**

ALLER VERS LES PERSONNES ÂGÉES

Etat des lieux : *chiffres Data vaccin covid au 12 septembre*

Chez les 75 ans et plus :

- Un taux plus élevé (89,5% de primo vaccinés) que la moyenne nationale (73,5% primo-vaccinés)
- Un taux qui a progressé : plus 6 points (83,5% le 1^{er} juillet)

Chez les 80 ans et plus : *chiffres Santé publique France*

- 85,8% des 80 ans et plus ont déjà reçu une injection au 12/09, contre 79,9% au 1^{er} juillet

ALLER VERS ATTENTIONNÉ : CONVAINCRE LES PLUS À RISQUE FACE AU VIRUS (LES 75 ANS ET + ET LES PRÉCAIRES)

Multiplications d'actions menées depuis la fin de l'été

Expérimentation auprès des 75 ans et plus

La CPAM de Seine-Saint-Denis

- Envoi de courrier avec créneau de vaccination, bon de transport + liste des taxis conventionnés.

Depuis le 16/08 : sur 1 135 courriers envoyés, 25% des assurés ont déjà reçu au moins une injection.

La CPAM du Vaucluse

- Courriers aux non vaccinés (ayant des soins infirmiers) afin de faciliter leur vaccination à domicile par le réseau infirmier du territoire + même modèle qu'en Seine-Saint-Denis

Depuis le 6/09 : 510 personnes ont reçu le courrier 7% ont accédé à la vaccination

Extension dans 18 départements dont 12 ont commencé : Ain, Aisne, Ardennes, Corse du sud, Eure, Eure-et-Loir, Gironde, Ile-et-Vilaine, Jura, Landes, Lozère et Maine-et-Loire.

A venir : Alpes-de-Haute-Provence, Guadeloupe, Guyane, Haute-Garonne, Réunion et Martinique



BILAN DES ACTIONS MENÉES DEPUIS LE LANCEMENT DE L'ALLER-VERS ATTENTIONNÉ VERS LES PERSONNES PRECAIRES AU 17/09

1350

SESSIONS DE SENSIBILISATION

Les agents des CPAM sollicitent leurs partenaires pour qu'ils deviennent des relais d'information et de sensibilisation auprès de leurs bénéficiaires. Cela passe par la distribution de flyers, d'affiches, ainsi que par la communication du numéro dédié à l'Aller-vers

63 000

PERSONNES ACCOMPAGNEES A LA PRISE DE RDV

Les agents des CPAM se rendent sur site des associations partenaires (Restos du Cœur, Secours Populaire, Banque alimentaire...) pour aider les bénéficiaires à prendre rendez-vous. Ils facilitent également la prise de rendez-vous en contactant les personnes favorables à la vaccination qui ont été repérées en amont par les partenaires

680

ACTIONS DE VACCINATION

Les agents des CPAM construisent avec les partenaires des opérations de vaccination sur site, sans rendez-vous, ou en itinérance (vacci bus) pour toucher les publics les plus isolés

825

Actions terminées

110

Actions en cours

130

Actions en projet

IMPACT

176 000

Personnes vaccinées et accompagnées

DATA VACCIN COVID

Bienvenue sur Data vaccin Covid

Les données sur la vaccination contre la Covid-19 produites par l'Assurance Maladie

Accès rapide aux statistiques sur la vaccination contre la Covid-19



Chiffres clés en France



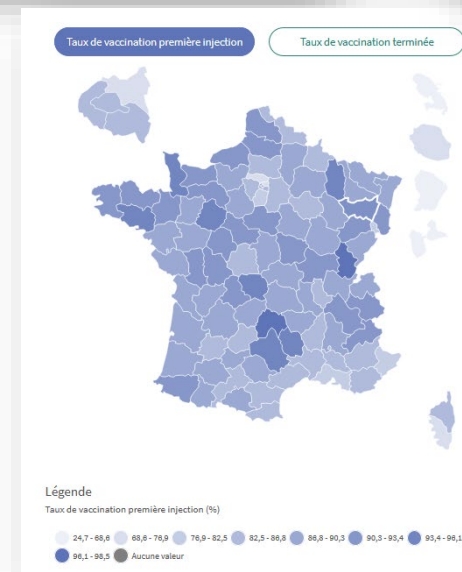
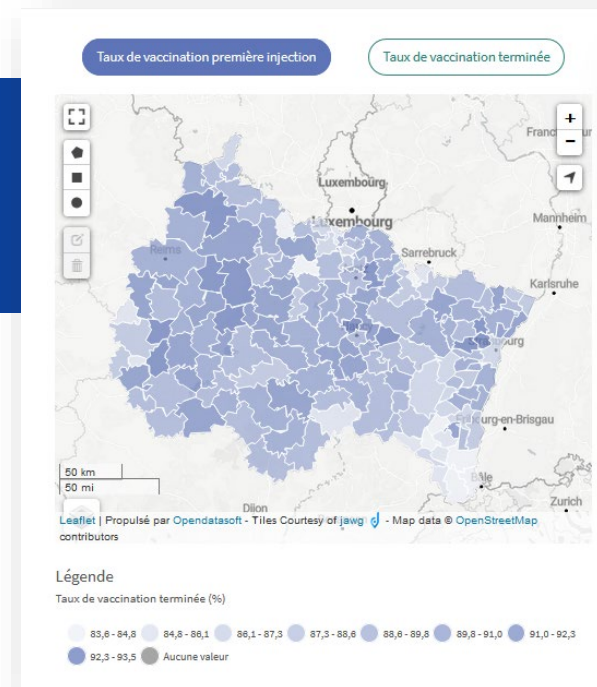
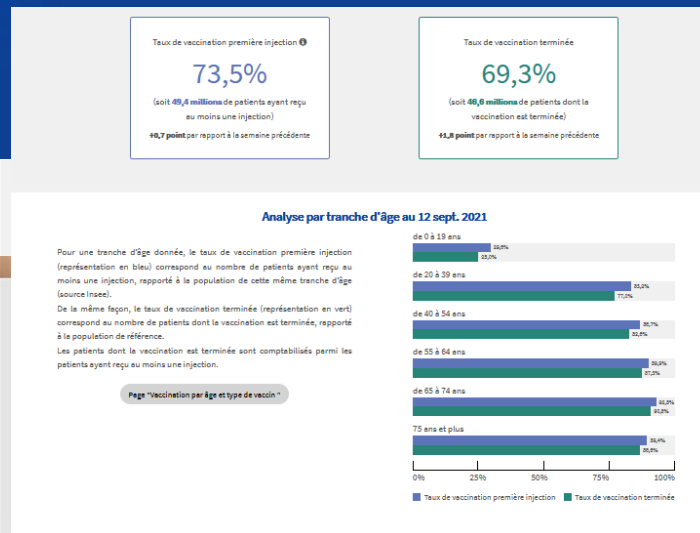
Vaccination par âge, type de vaccin et département de résidence



Vaccination par pathologie et département de résidence



Vaccination par âge et EPCI



France entière

Pathologie	Taux de vaccination première injection	Taux de vaccination terminée
Trisomie 21	86,2%	83,5%

MERCI POUR VOTRE ATTENTION

Dr Rémi PECAULT-CHARBY

Cabinet du Médecin Conseil National de l'Assurance Maladie

remi.pecault-charby@assurance-maladie.fr