



# Comment l'expertise est synthétisée et mise en œuvre dans un délai contraint ?

**Expériences de deux MISP en ARS IDF**

**Catherine REY-QUINIO, conseiller médical, Direction de l'Autonomie**  
**Jean-Luc TERMIGNON, IRAS**

# L'intelligence collective comme réponse à la crise

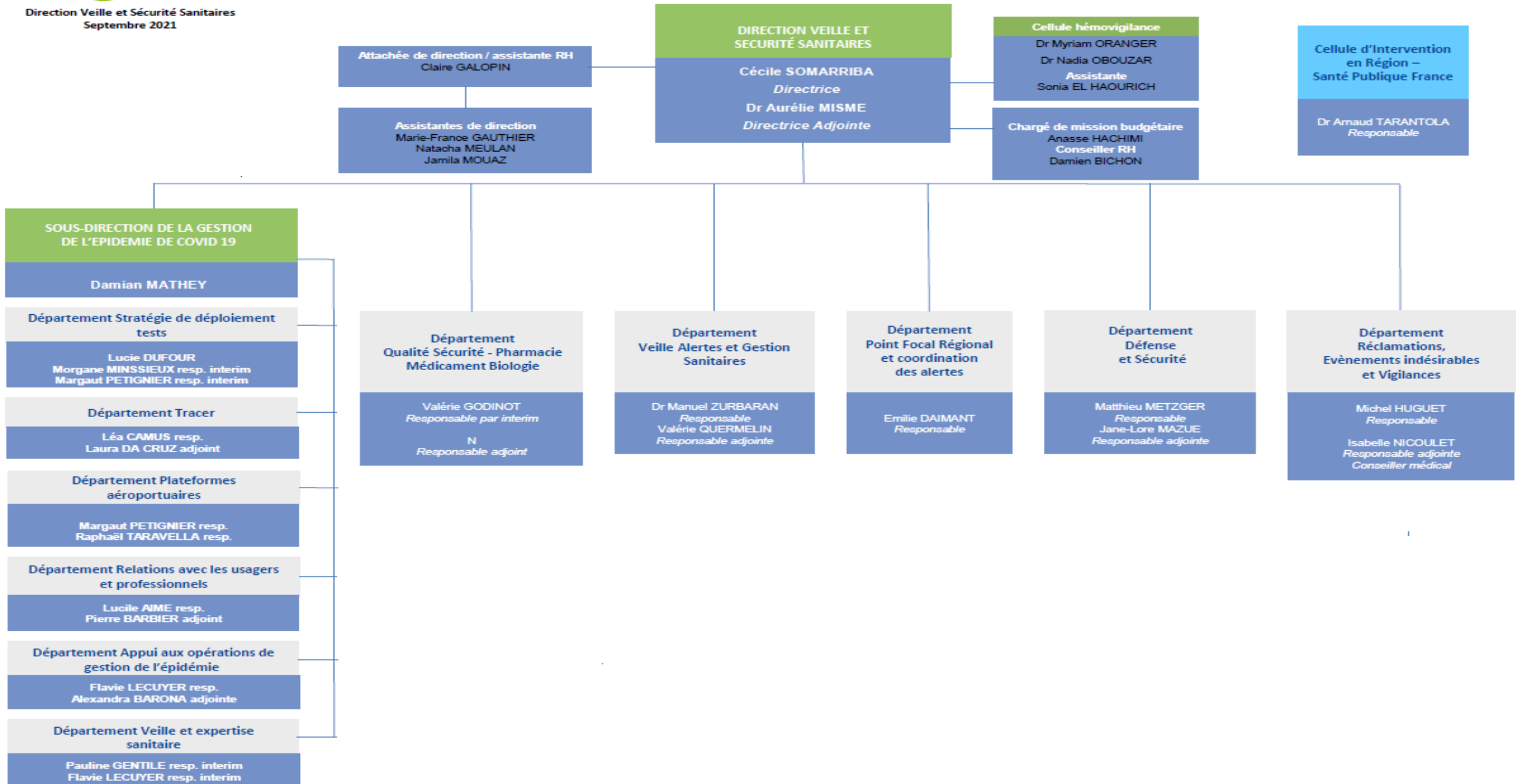
- Adaptation de l'organisation générale
- Focus 1 : l'Inspection Contrôle (IRAS) et la crise sanitaire
- Focus 2 : rôle d'un MISP dans une direction métier (direction de l'Autonomie)

# Création d'une sous-direction dédiée à la crise



Création d'une **sous-direction SDVSS-Covid**, avec mobilité d'agents dont médecine, de 10-2020 à 07-2021  
Juillet 2021

- Coordination et gestion de la production des **recommandations, avis et doctrines ARS**, suivi de leur publication et diffusion
- **Constitution et maintenance d'une bibliothèque documentaire ou « COVIDOTHEQUE » de Mars 2020 à décembre 2021, portant sur la thématique de la gestion de l'épidémie Covid-19**
- **Réponse aux questions** des délégations départementales, et des pôles de la sous-direction SDVSS/Covid (notamment des pôles « Relations avec les usagers et les professionnels ») reçues sur les boites e-mail « REPONSE-DD » et « CAS-COMPLEXES ».
- Analyse de la cohérence, des atypies, des tendances évolutives et de la **pertinence des données relatives à la gestion de l'épidémie Covid-19** recueillies ou produites au niveau régional



Synthèse des derniers ajouts et mises à jour

**Covidothèque - v3**  
Carte documentaire de l'ARS IdF  
12.08.2021 Rev. 1718

- 14. Anciennes doctrines ARS IdF
- 13. Législation - Réglementation générale  
000\_Légit-Enjeux
- 12. Infographies - Information du public  
010000\_Infographie-info patients
- 11. Éthique  
010000\_Éthique
- 10. Recherche  
010000\_Recherche
- 9. Santé publique : Epidémiologie / Santé - environnement - animaux  
Confinement / Contact-tracing / Isolement / Systèmes d'information et BdD  
Vaccination  
020000\_Santé publique
- 8. Financement  
020000\_Financement
- 7. Ressources Humaines  
020000\_RH

- 1. Aide et mode d'emploi de cette carte
- 2. Comment filtrer (=sélectionner) les éléments affichés selon un ou plusieurs critères ?
- 3. Sanitaire : Ambulatoire, ES, ESMS, Hygiène, Médicaments & vaccins, dispositifs médicaux, Biologie, Spécialités médico-chirurgicales dont infectiologie (formes cliniques de Covid, traitements, variants viraux), Obstétrique, Psychiatrie, Soins critiques, Soins palliatifs, Urgences, Transports et EvaSans, Médecine pénitentiaire et Médecine du travail  
030000\_Sanitaire
- 4. Médico-social : PA, PH et services à domicile  
040000\_Médico-Social
- 5. Social - Précarité  
040000\_Précarité-Social
- 6. Sociétal : Funéraire, éducation, commerces, culture, transports, télétravail, sport et activités physiques  
040000\_Sociétal



2020

01 02 03 04 05 06 07 08 09 10 11 12 01 02 03 04 06 07 08 09 10

2021

2

## DVE /Data - Octobre 2020

2

Très nombreuses sources de données dont SpF- ARS (DIRNOC- DOS –DA) – AM de la publication et de la diffusion des recommandations, avis et doctrines ARS

### DVE ou Bases de Données Exploitées

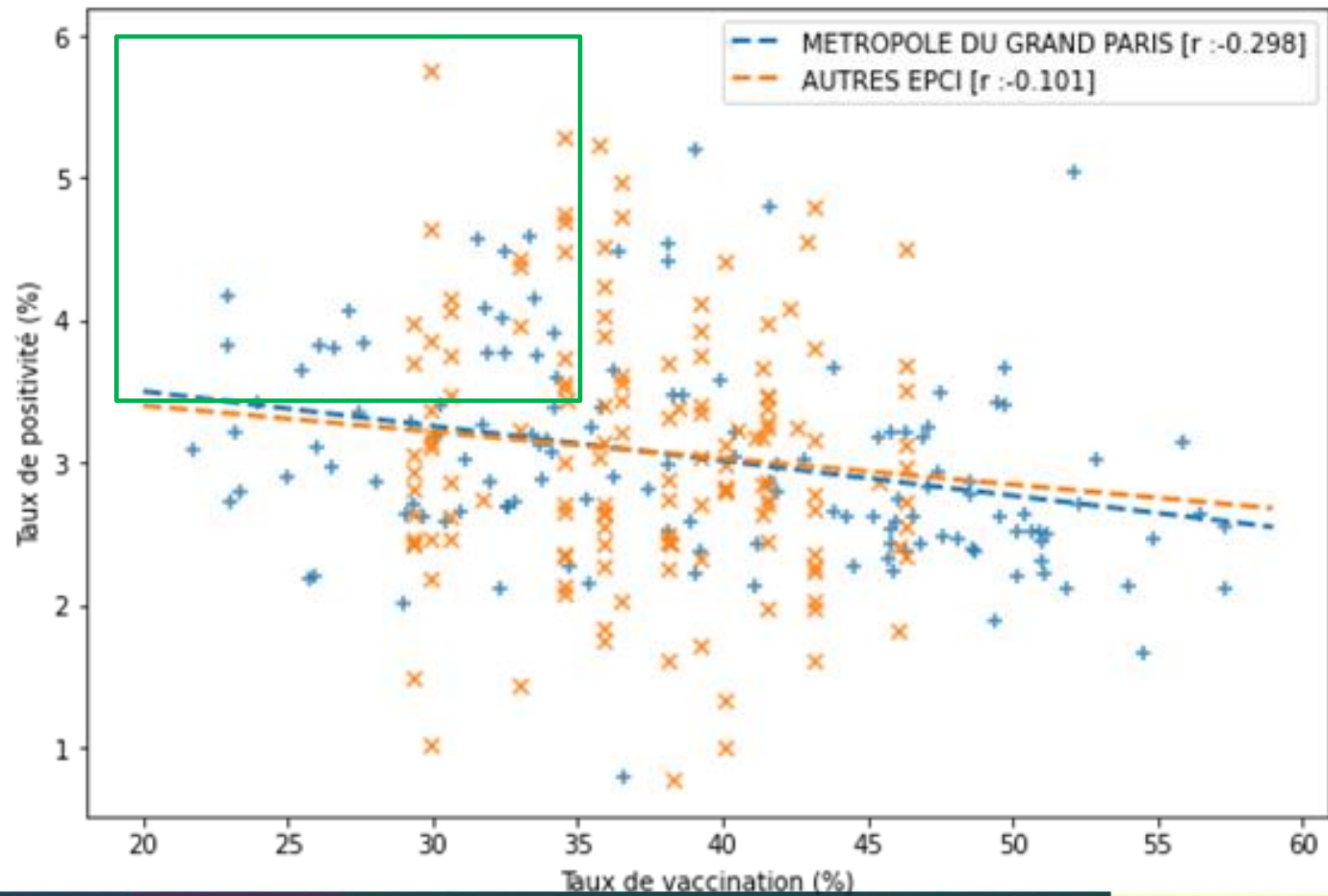
SIDEP : Mutations et phase initiale criblage - Approche géographique (communes > 10 kHab)

- Activité TAG et LBM (PCR, séquençage) à l'EJ et groupe : volumes, délais (date prélèvement/rendu; quotidien/7j glissants; analyse SpF)
- Suivi spécifiques tests : campagnes EN, opérations ARS </ Contrôle qualité tests aux AE, taux de criblage
- Relevés ponctuels activité (barnums)

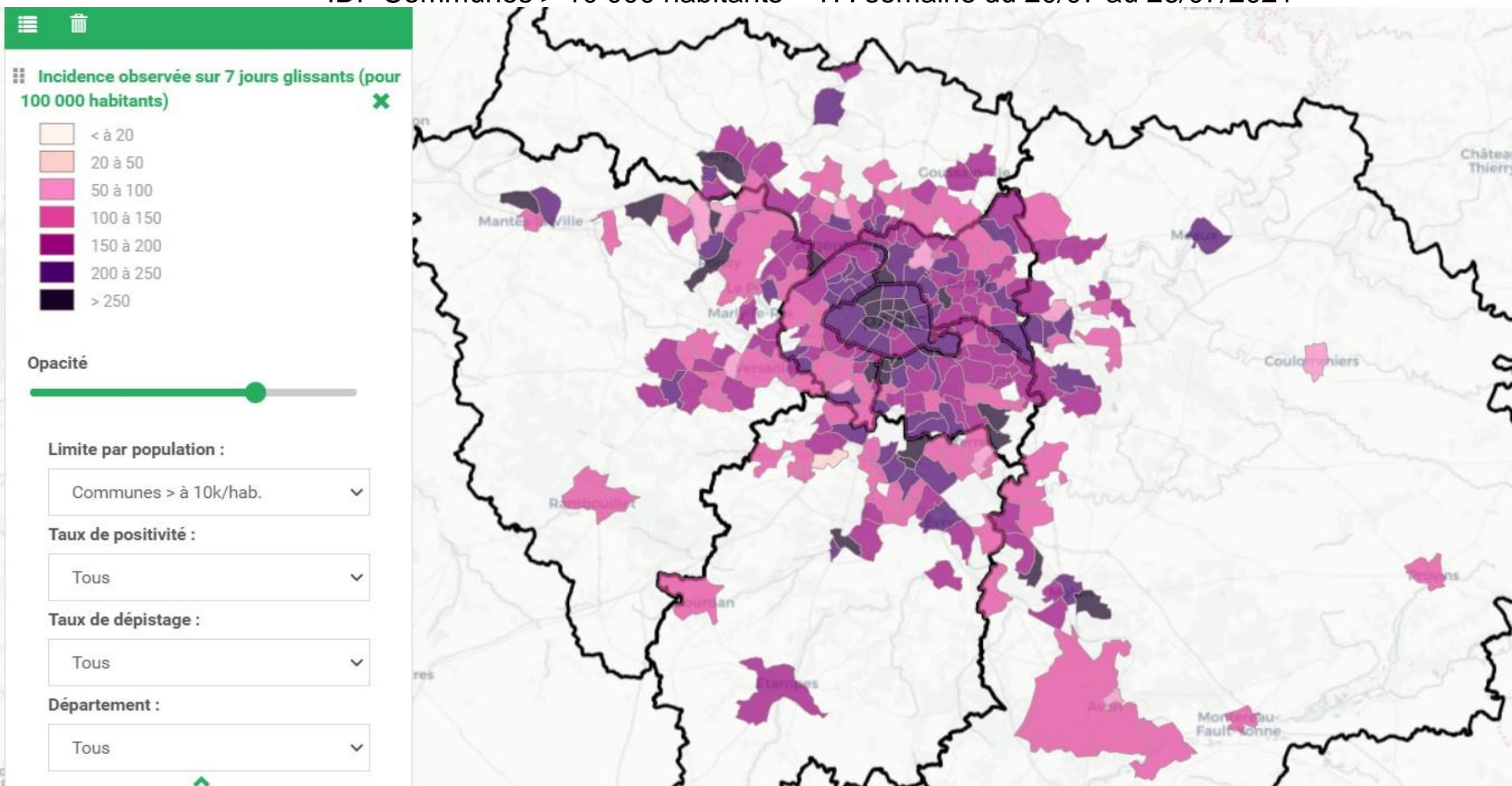
Hestia: Base locale ARS IdF – CT3

Contact Covid : Indicateurs TAP - Pays provenance – POC contact-Covid

## Ciblage – Données du 20 au 26/07/2021



## IDF Communes &gt; 10 000 habitants – TI : semaine du 20/07 au 26/07/2021





# Focus 1: Adaptation mission Inspection- Contrôle



PCA mars 2020 : inspection non prioritaire

EHPAD mars 2020 : risque surmortalité

EHPAD avril 2020 : application mesures de gestion Covid

Juin 2020 à juin 2021 : missions appui Covid en EMS, ciblage sur situations à risque infectieux

2020 et 2021 : pas de PRIC

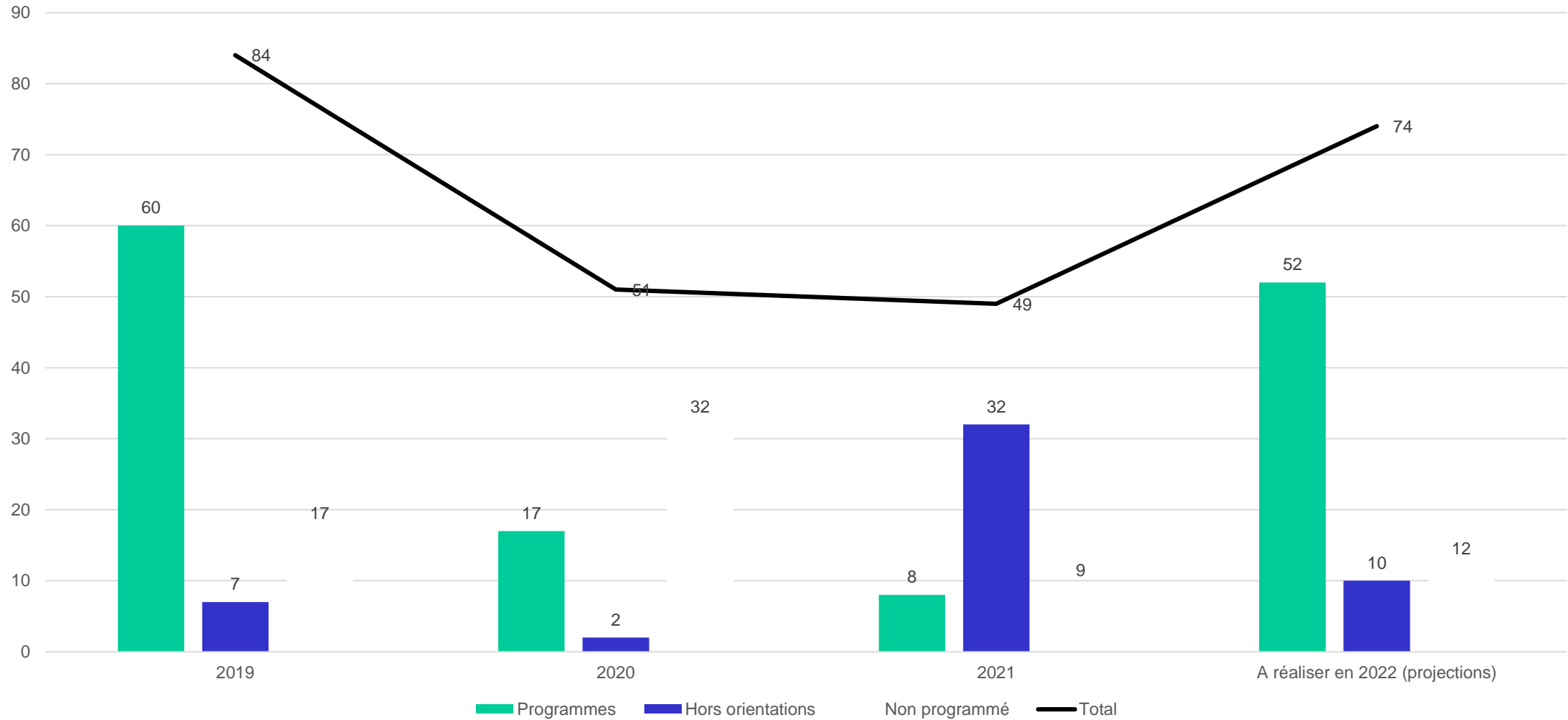
10-2020 à 12- 2021 : inspections hors orientation, sur ciblage DD, situations globales à risque

09- 2021 : construction PRIC 2022

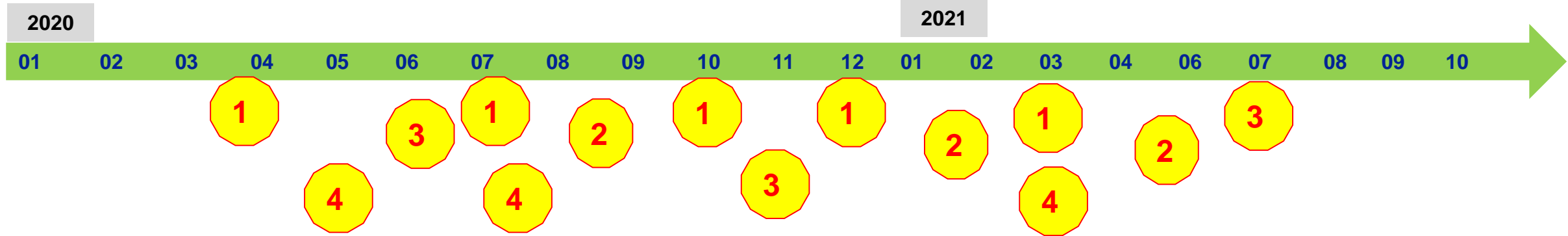
10-2021 => non programmé: Contrôle barnums- Contrôle suivi obligation vaccinale EMS - Contrôle respect obligation vaccinale PSL et PAUT

# Focus 1: Adaptation mission Inspection- Contrôle

## Répartition des missions d'inspection contrôle de 2019 à 2021 et projections pour le PRIC 2022



## Focus 2: L'accompagnement des structures Handicap par la DA et les DD de l'ARS IDF



— 2 principes de mise en œuvre: Un dialogue régulier et une co-construction

— 4 axes développés conjointement pour accompagner les ESMS PH:

- La rédaction de **7 doctrines régionales** 1
- Des **actions de formation** 2
- Un **appui organisationnel individualisé** au confinement et au déconfinement 3
- Des **guides d'accompagnement** 4

# Focus 2: L'accompagnement des structures Handicap par la DA et les DD de l'ARS IDF

1

## Rédaction de 7 doctrines régionales

24: Accompagnement du handicap en ESMS pour enfants et adultes (PH)

56: Gestion de crise et confinement dans les ESMS handicap pour adultes et enfants (PH)

61 : Astreinte handicap neurologique (PH)

63 : PCR en ESMS Handicap (PH)

64 : Parcours de soins en ESMS handicap : aspects organisationnels et ressources mobilisables (PH)

73 : Organisation de la réouverture des ESMS pour PH (PH)

XX: Déconfinement des ESMS pour PH adultes et enfants

2

## Lancement d'un programme de formations (OPCO Santé IDF- ANFH IDF- STARAQS – CREA IDF – CRAIF

- Le maintien du lien avec les familles
- La gestion de crise et le confinement en établissement
- Le déconfinement et la reprise des activités
- Le management à distance et le management de crise
- L'accompagnement du décès d'un collaborateur ou d'une personne accueillie en institution
- La préparation des équipes de renfort / management
- La sensibilisation des équipes de renfort à l'autisme et aux Troubles Psychiques

# Focus 2: L'accompagnement des structures Handicap par la DA et les DD de l'ARS IDF

3

## Appui organisationnel individualisé au confinement et déconfinement

**STARAQS** - soutien à distance (entretiens (téléphonique - visioconférence) avec les directeurs et les professionnels des ESMS Handicap. Suivi : analyse du contexte, problématiques (isolement, transferts... des résidents Covid+ et suspects), identification des besoins et d'accompagnement de chaque directeur dans son plan d'actions

Deux outils : **CRISORGA, ARCHIMED HANDICAP**

Un **RETEX** organisé par le CREAI (organisation) et la STARAQS (organisation et qualité des soins).

4

## 4 guides d'accompagnement

**4 guides d'appui** ont été réalisés sous l'impulsion de l'Agence, de manière collégiale avec les organismes experts (CREAI, centres de ressources franciliens, STARAQS, fédérations représentatives du handicap en Ile-de-France), pour accompagner les gestionnaires :

- Aider les professionnels du handicap à organiser le confinement en ESMS :
  - dans les ESMS Handicap psychique
  - Dans les ESMS TSA
- Faciliter la réalisation des tests nasopharyngés chez les personnes TSA-TND
- Faciliter le déconfinement chez les personnes en situation de handicap

Au sein de l'ARS IDF, la crise Covid19 a fait bouger des lignes .. On ne travaille plus de la même manière .. La manière dont l'ARS voit son environnement a aussi évolué

- Modifications substantielles des organisations
- De nouveaux outils
- Elargissement des collaborations et des partenariats
- De nouveaux métiers à internaliser : métiers liés aux data (ex : DOS – seuils critiques de réanimation)

**On a tenu bon**

**On a réussi à dépasser cette crise sanitaire collectivement**

**On a intégré de nouveaux modes de fonctionnement qui n'existaient pas**

**On a fait évoluer les modes de construction avec les partenaires**

# FAIRE FACE A UN PROBLÈME COMPLEXE EN MOBILISANT L'INTELLIGENCE COLLECTIVE ET LES PRATIQUES COLLABORATIVES



Directions d'ESMS



MDPH et Conseils départementaux

